

ナカジマ矯正歯科クリニック 「アーム型X線CT診断装置」 について

求められる、すべてをかたちに。

画質も、操作性も、やさしさも、技術で応えるオールインワン。

「診断に役立つ」鮮明で高精細な画像品質と、5.7inchタッチパネルによる優れた操作性。

AUGE SOLIOは、歯科治療で求められる多彩な画像診断ニーズに、独自の技術と豊富なノウハウで応えた先進のオール・イン・ワン・システムです。

とくに、需要の高まるCT撮影においては、広域な撮影範囲と、患者さんにやさしく正確なポジショニングシステムで、精緻な画像診断を実現。

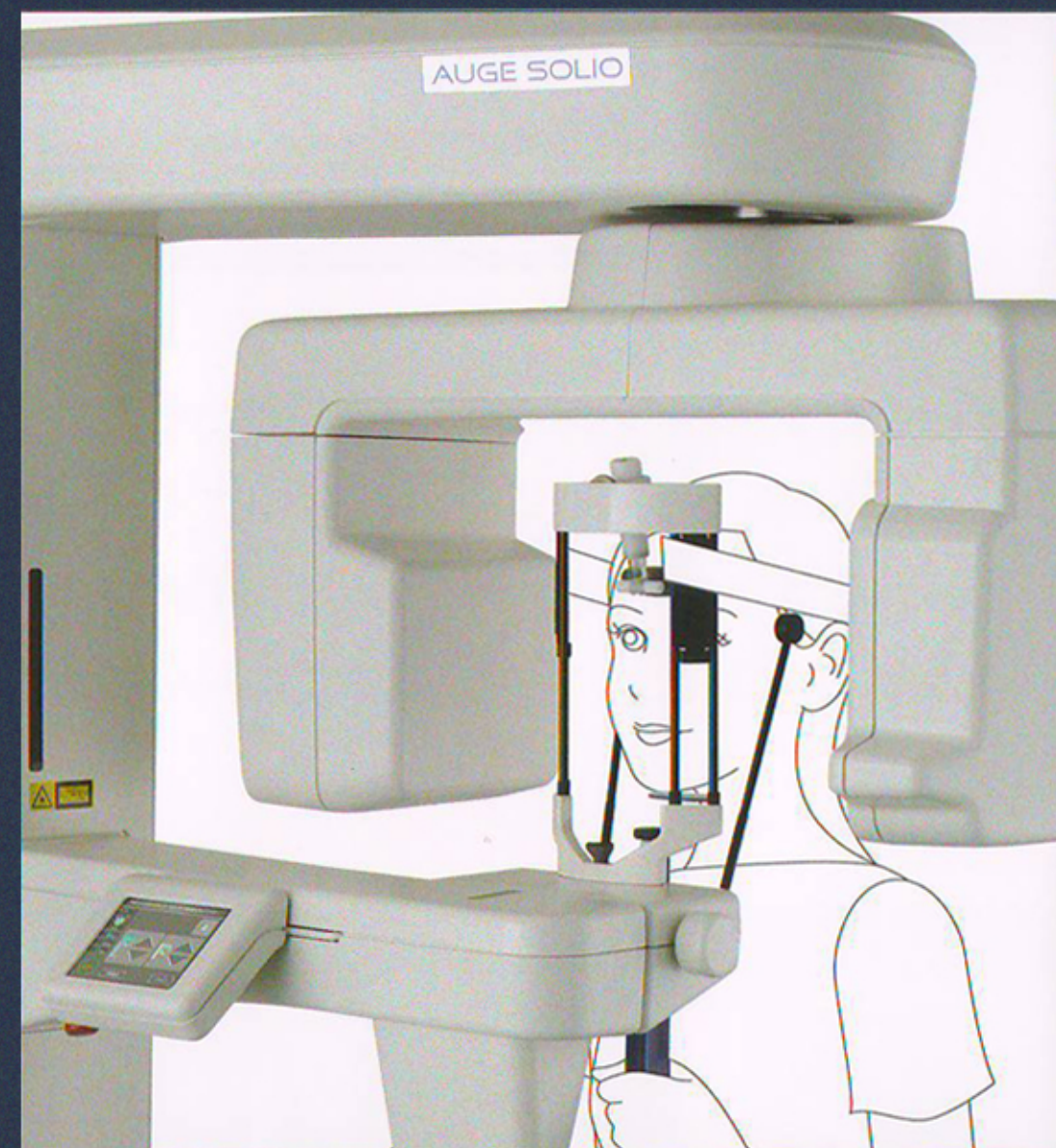
半世紀を超えて受け継がれる、朝日レントゲン工業のメイド・イン・京都のクラフトマンシップが、新しい感動とホスピタリティーをお届けします。

「診断に役立つ」 高精細画像を実現

単に、画質が鮮明であるだけでなく、
「診断に役立つ」高精細画像をめざして。
AUGE SOLIO は、実績あるこれまでの技術に加え、
診断をサポートする多彩な画質向上技術を搭載。
「画像の朝日」は、さらに進化を続けます。

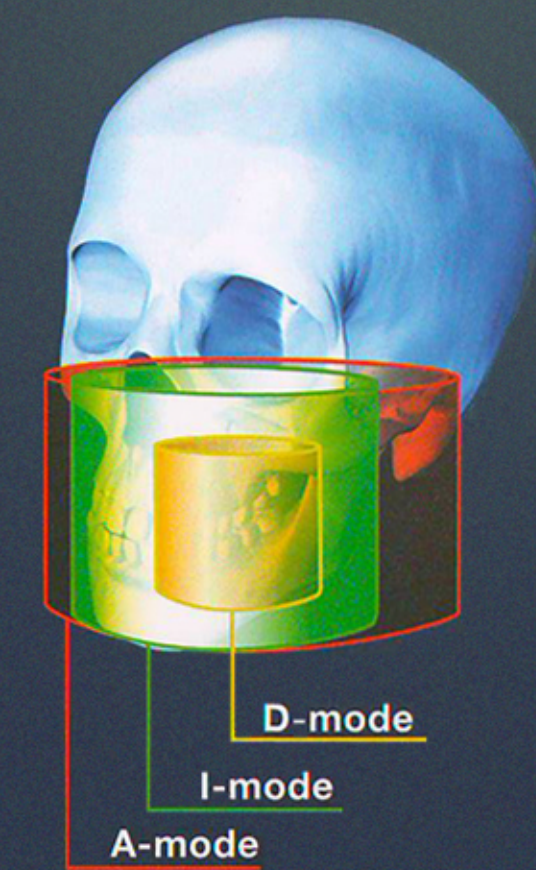
モーションアーチファクトを防ぐ 「ヘッドサポートシステム」

患者さんに負担をかけず、頭部を確実に固定するヘッドサポートを導入。ブレによる画像への影響を限りなくゼロにし、高精細画像を実現します。



様々な症例に対応する 撮影範囲のモードを搭載

歯列・顎関節部を撮影出来るDモード。全歯列エリアを撮影出来るIモード。顎関節・全顎・顔面頭蓋をカバーするA・Pモード。歯科治療の目的に合わせ、最適な撮影モードを選択できます。



Z series

CT撮影モード

MODE	D	I	A
FOV	φ51x55 mm	φ97x100 mm	φ161x100 mm
IMAGES			
MODEL	Z series, ZZ series		Z series